

Cultuureducatie met Kwaliteit 2017-2020



Rijnbrink

*Partner in het cultureel
en sociaal domein*



Presentatie

Rijnbrink Cultuureducatie /
Natascha Hanegraaf



Waarom cultuureducatie?

Door het ontwikkelen en vergroten van creativiteit, het empathisch vermogen, zelfreflectie en onderzoeksvaardigheden, kunnen we kinderen de juiste tools aanreiken om in de toekomst deel uit te kunnen (blijven) maken van een plezierige en leefbare wereld.

Disciplines: theater, dans, beeldende kunst, literatuur, erfgoed, film/(nieuwe)media, muziek.

Cultuureducatie met Kwaliteit

Matchingsregeling tussen overheid (Fonds voor Cultuurparticipatie) en provincie



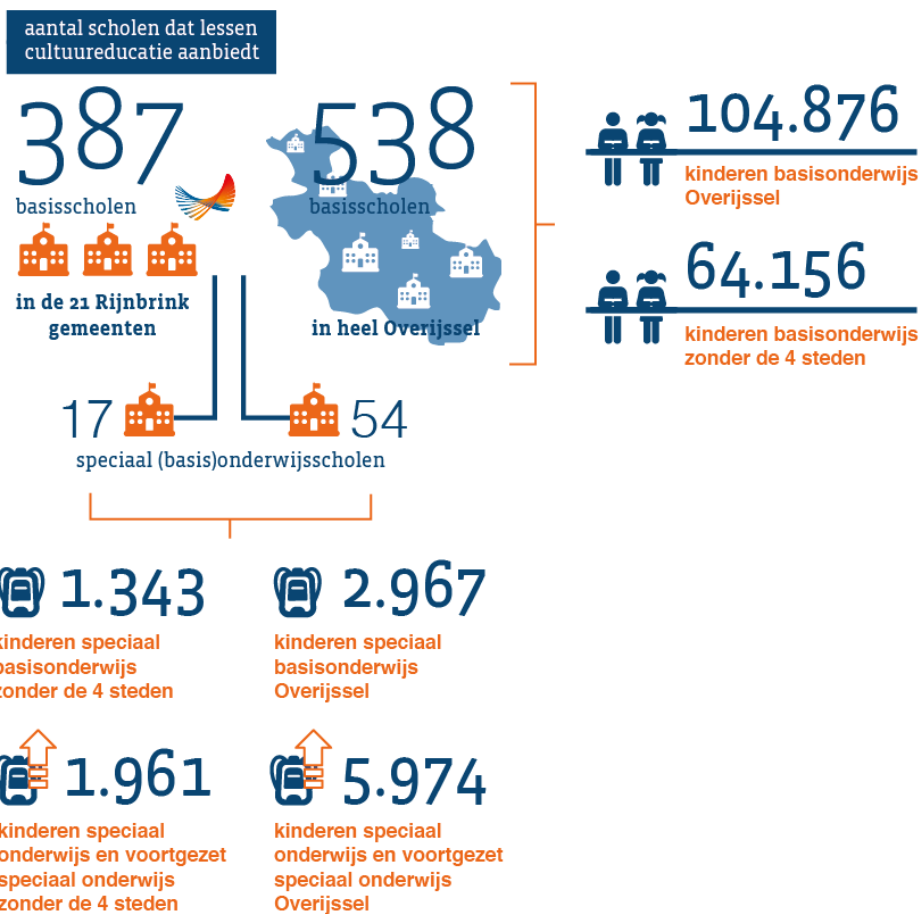
Cultuureducatie met Kwaliteit

- In Overijssel is Rijnbrink penvoerder CmK voor 21 kleine en middelgrote gemeenten
- Scholen en culturele instellingen uit deze gemeenten kunnen bij Rijnbrink een CmK subsidie-aanvraag indienen
- De vier grote steden (Enschede, Hengelo, Deventer en Zwolle) hebben hun eigen CmK beleid

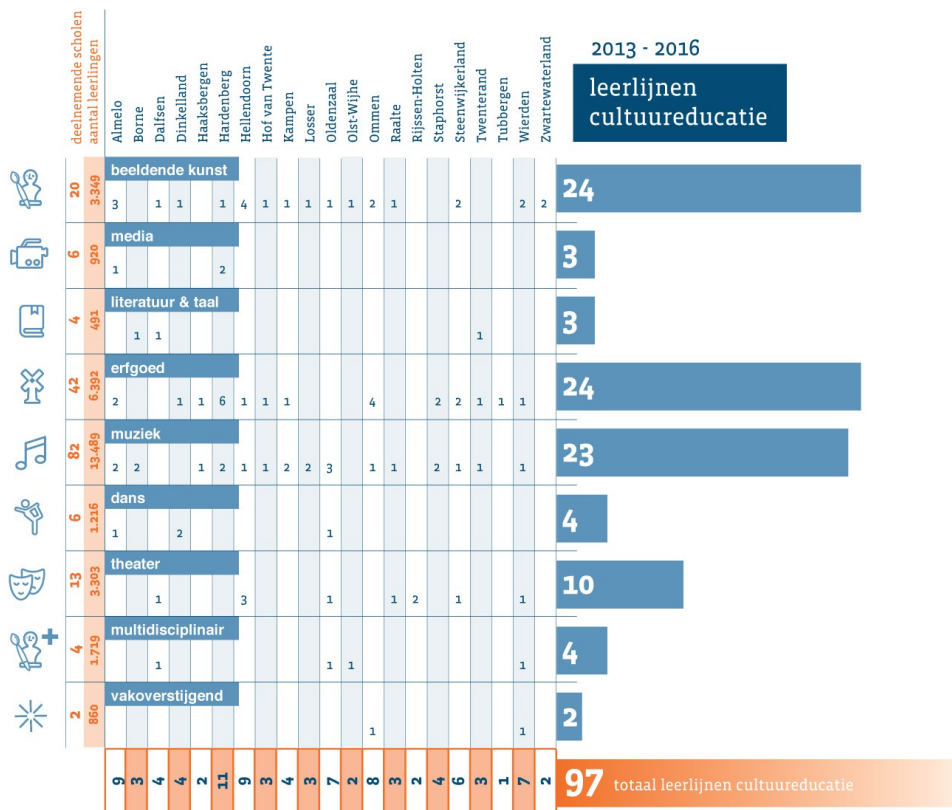
Rijnbrink cultuureducatie



Feiten & figuren



Leerlijnen



Voorbeelden Cultuureducatie met Kwaliteit



Aanvraag CmK

- Ieder jaar kun je tussen 1 april en 1 juni een subsidie voor een CMK project aanvragen
- Een project duurt 1, 2 of 3 jaar
- Aanvragers zijn: scholen en/of culturele aanbieders (scholen mogen ook samen aanvrager zijn)

3 soorten aanvragen

- 1: Scholen die al eens een CMK project hebben uitgevoerd, mogen samen met de culturele instelling waarmee ze hebben gewerkt een aanvraag indienen om het project verder uit te diepen en te borgen
- 2: Scholen die nog niet eerder een CMK project hebben uitgevoerd, mogen een al eerder op een andere school ontwikkeld CMK traject “adoptereren” en implementeren op hun eigen school.
- 3: Scholen die nog niet eerder een CMK project hebben uitgevoerd, mogen samen met een cultuuraanbieder een nieuw project ontwikkelen.

Hoogte subsidies CmK (1)

De maximale subsidie verschilt per type aanvraag en is gebaseerd op het aantal leerlingen van de school.

Type 1

- | | |
|-------------------------------------|-----------|
| • School kleiner dan 75 leerlingen | 1400 euro |
| • School 75-125 leerlingen | 1600 euro |
| • School 126-200 leerlingen | 1800 euro |
| • School 201-300 leerlingen | 2000 euro |
| • School 301-400 leerlingen | 2200 euro |
| • School 401-500 leerlingen | 2400 euro |
| • Scholen groter dan 501 leerlingen | 2600 euro |

Hoogte subsidies CmK (2)

Type 2 (genoemde bedragen zijn per jaar)

- | | |
|------------------------------------|-----------|
| •School kleiner dan 75 leerlingen | 2500 euro |
| •School 75-125 leerlingen | 3250 euro |
| •School 126-200 leerlingen | 4000 euro |
| •School 201-300 leerlingen | 5000 euro |
| •School 301-400 leerlingen | 6000 euro |
| •School 401-500 leerlingen | 7000 euro |
| •Scholen groter dan 501 leerlingen | 8000 euro |

Hoogte subsidies CmK (3)

Type 3

Er zijn geen maximaal beschikbare bedragen per project vastgesteld. Het gaat hier om nieuw te ontwikkelen projecten en daar hoort een gespecificeerde begroting bij. In ieder geval moet uit de begroting blijken dat de culturele instellingen en de school samen 30% van de kosten matchen, bijvoorbeeld in de vorm van te investeren uren.

Wat verwachten we van een school?

- Personele inzet
- Meewerken aan evaluaties
- Presentatie/PR
- Deelname aan trainingen op het gebied van deskundigheid en visievorming

Wat mag je van Rijnbrink verwachten?

- Informatie uitwisseling en kennisdeling
- Deskundigheidsbevordering en scholing
- Onderzoek
- Advisering

Aanvraagformulier

- <https://Mijn.rijnbrink.nl>
- Cultuureducatie portal
- Inloggen
- Cultuureducatie aanvragen
- Uitleg, planning, keuze uit welke type aanvraagformulier
- Mogelijkheid om in te vullen, aan te passen, bijlagen toe te voegen, te verzenden



Ik zoek...



Partner in het cultureel en sociaal domein

Meer over ons



Groot palet aan producten en diensten



Altijd persoonlijk contact



Kennis van het sociale en culturele domein

Voorbeelden uit Overijssel (1)



[https](https://www.dropbox.com/s/44vab2xyd6u0hcr/introdans%20kortfilm.mp4)

[://www.dropbox.com/s/44vab2xyd6u0hcr/introdans%20kortfilm.mp4](https://www.dropbox.com/s/44vab2xyd6u0hcr/introdans%20kortfilm.mp4)
=

(Introdans Denekamp, 4.54 minuten)

Voorbeelden uit Overijssel (2)



[https://
www.dropbox.com/home/Rijnbrink%20Cultuureducatie/Films%](https://www.dropbox.com/home/Rijnbrink%20Cultuureducatie/Films%20en%20documentaires)

(Young Ones, theater, 3.06 minuten)

Regeling Impuls Muziekonderwijs



- School vraagt zelf aan bij Fonds voor Cultuurparticipatie (www.cultuurparticipatie.nl)
- Aanvraag mogelijk tot 1 april 2018
- Plan gebaseerd op SLO doorgaande leerlijn muziek
- Structureel muziekonderwijs, deskundigheidsbevordering en verbinden binnen- buitenschools aanbod